



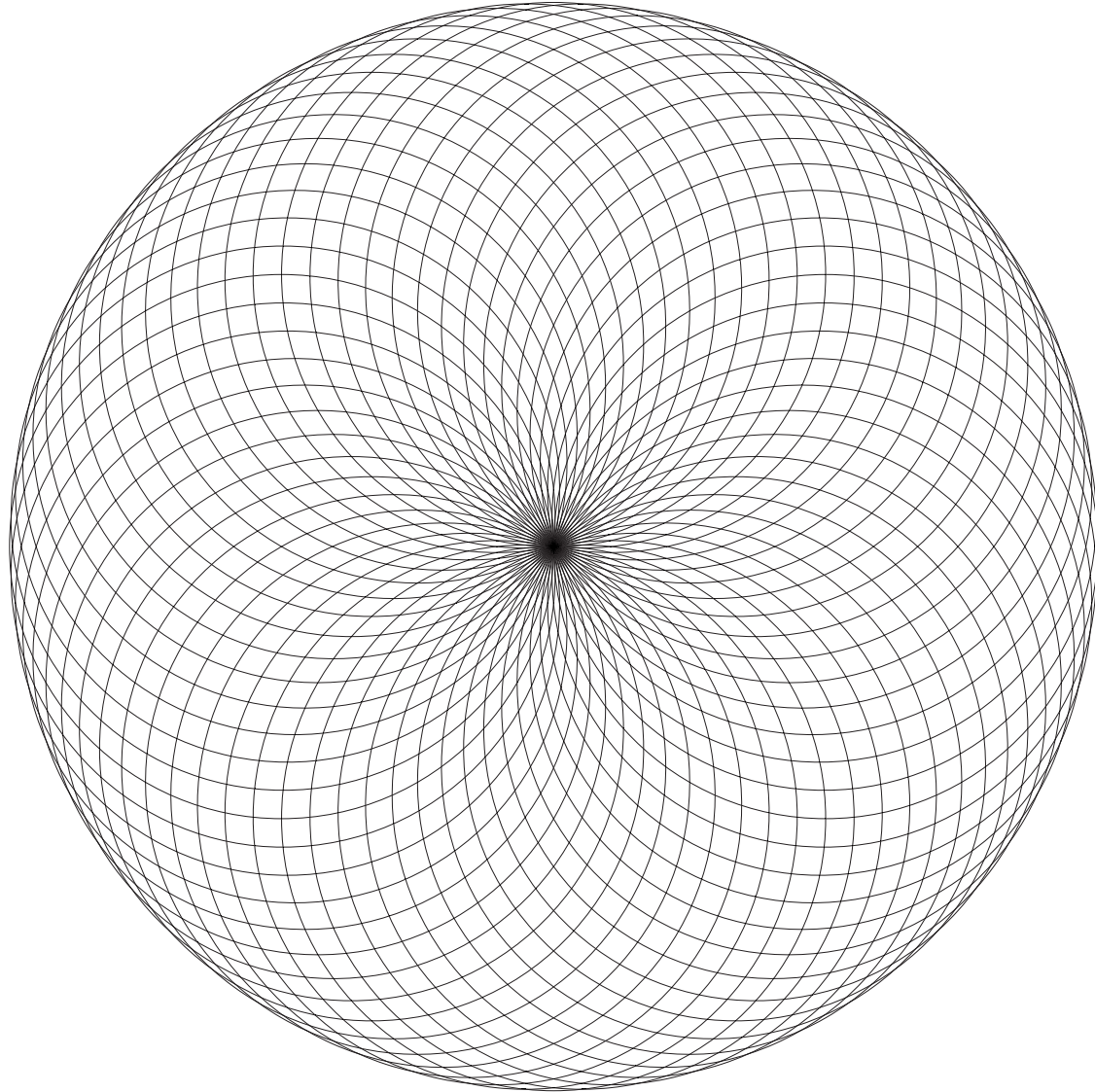
Guilloché

OLIVARI ➤

2016

Guiloché
gioielli
per la casa
jewelry
for the house

OLIVARI 



Nejprve bych s radostí řekl, že jsme se nyní zaměřili výhradně na povrch a na jeho zdokonalení. Zatímco naší základní normou je soustředit pozornost na ergonomii úchytu, rozměry, estetiku a odolnost povrchové úpravy, nyní jsme se zaměřili na charakter kování.

Dekor, o kterém jsme si mysleli, že je nejzajímavější a nejvíce v souladu s naším způsobem porozumění designu, byla dekorativní technika guilloché kvůli své schopnosti přivést povrch k životu.

Díky interakci geometrických tvarů se světlem: kování mění svůj dekor podle pozice a interakce se světlem. Každá poloha a dekor kování je jiný a lze jej docílit pouze uchopením klíky do ruky.

Při dalším zkoumání technologických aspektů tohoto konkrétního dekoru jsme objevili svět, který je souběžný s naší typickou průmyslovou oblastí.

Při individuální výrobě uměleckého kování guilloché, práce stále probíhá ručně pomocí fascinujících strojů z minulého století, které vyžadují, aby operátor výroby byl velmi zkušený a citlivý profesionál s dlouholetou praxí.

Tento počáteční kontakt byl následován dlouhým obdobím výzkumu, jeho cílem bylo dosáhnout po technické i praktické stránce gravírování guilloché, které vyžadovalo čas a odhodlání integrovat gravírování do výrobního cyklu.

Řada kování Diana a Athena, stejně jako dekory modelů Damier, Barley, Chevron, Rank, Ligne a Panier jsou výsledkem našeho výzkumu.

S odkazem na historii dekorativních motivů až po vývoj výrobní techniky, nás dovedli k tomuto výsledku, který, jak si myslíme, je otevřen dalšímu vývoji.

Antonio Olivari

Guilloché je dekorativní rytecká technika se speciálními stroji, které jsou ovládány ručně, vytvářejí přesný, složitý a opakující se vzor na základním materiálu.

Na rozdíl od jednoduchého rytí, prováděného ručně, které se hodí k volnějším a více naturalistickým motivům, jsou techniky guilloché aplikovány pouze stroji, přesně mechanicky a opakovaně.

To však umožňuje nekonečný počet různých vzorků změnou parametrů strojů, které pracují v souladu s technickými možnostmi, ale i estetickou citlivostí operátora výroby.

Přesný původ prvních gravírovacích strojů není s jistotou znám. První stroje jsou vysledovány zpět do Švýcarska, k francouzskému inženýrovi jménem Guillot.

Nejstarší příklad výrobku zdobeného touto technikou jsou hodinky nesoucí motivy guilloché z roku 1624.

První prokázaná aplikace metody v hodinářském průmyslu pochází z roku 1786, kdy techniku začal používat Abraham-Louis Breguet, aby zdobil ciferníky a pouzdra svých hodin.

Technika zažila mimořádnou popularitu v devatenáctém století díky dílu Petra Carla Fabergého.



atena

ligne





atena
rank



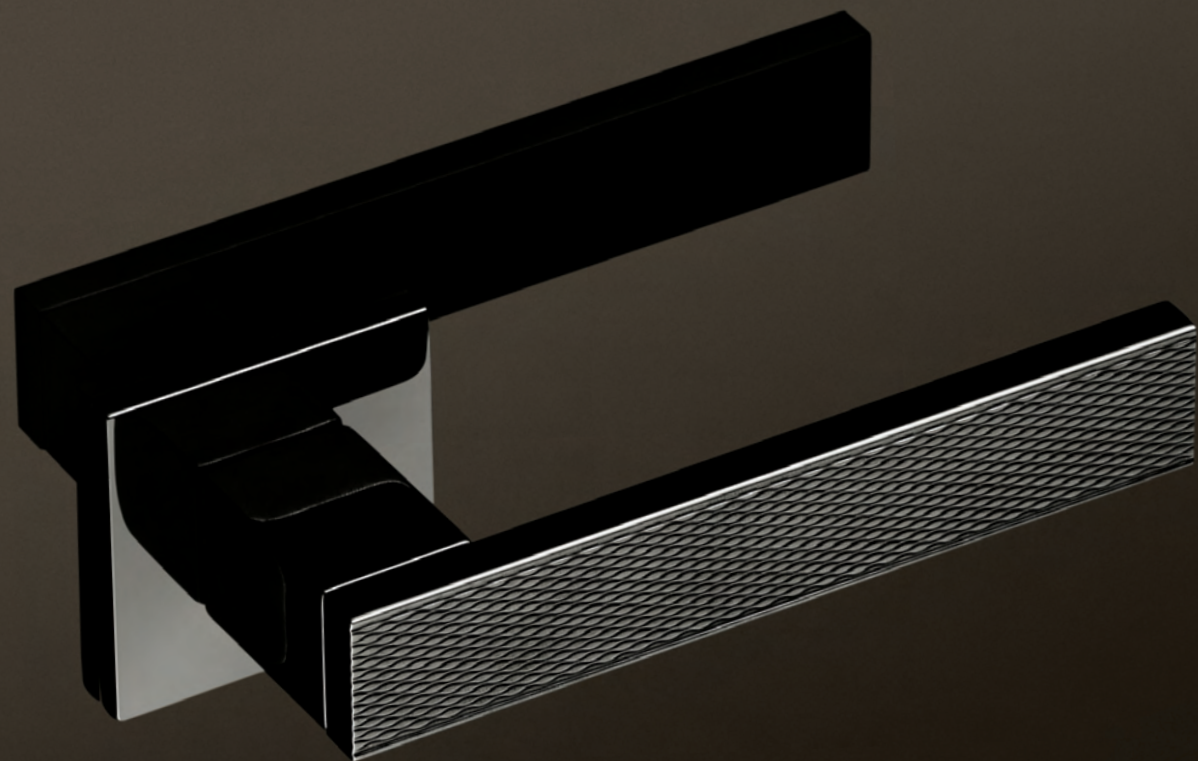


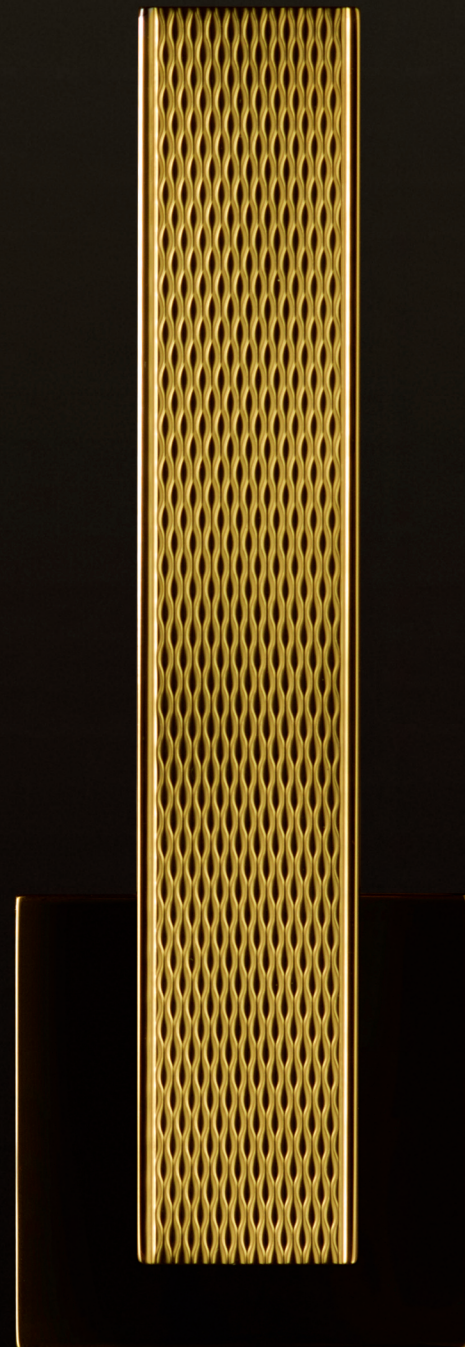
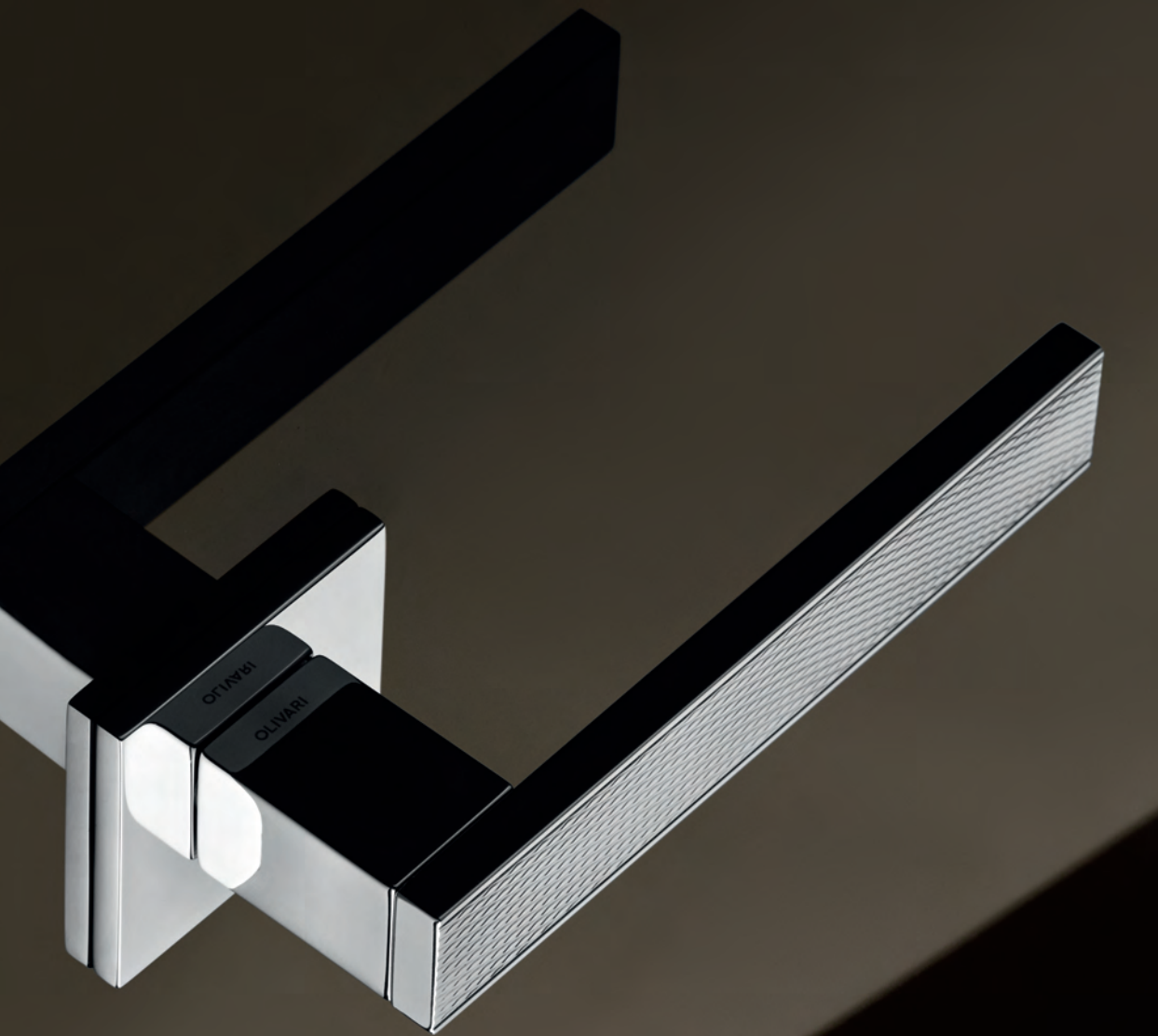
atena
panier





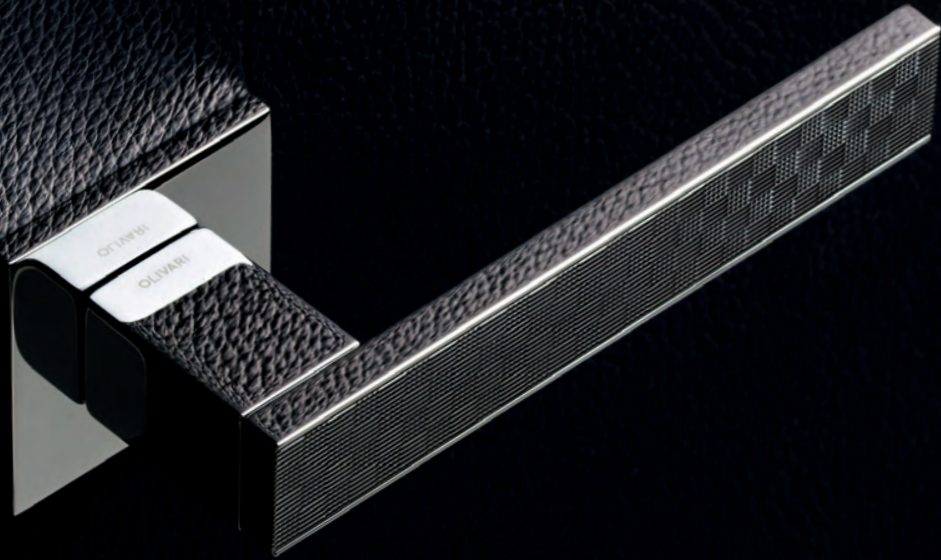
diana
barley



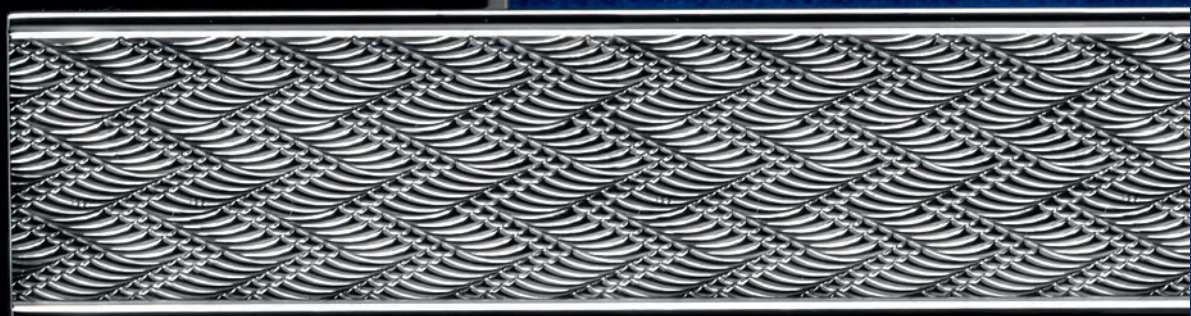


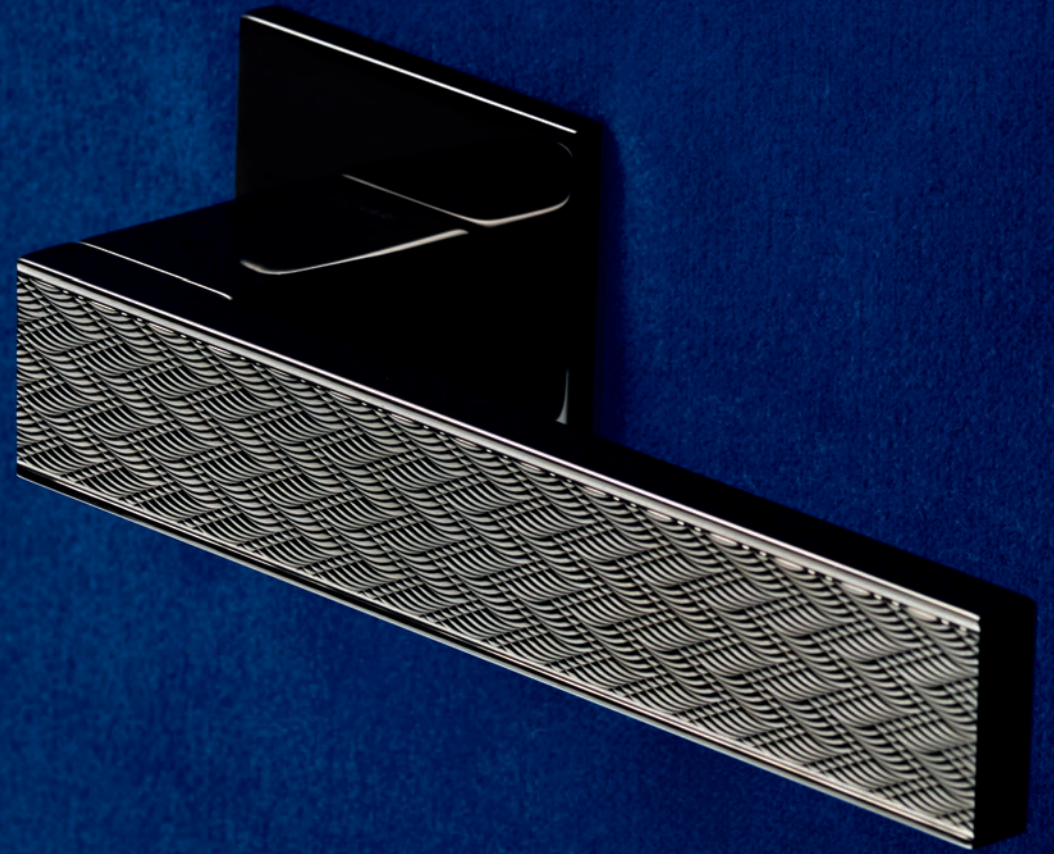
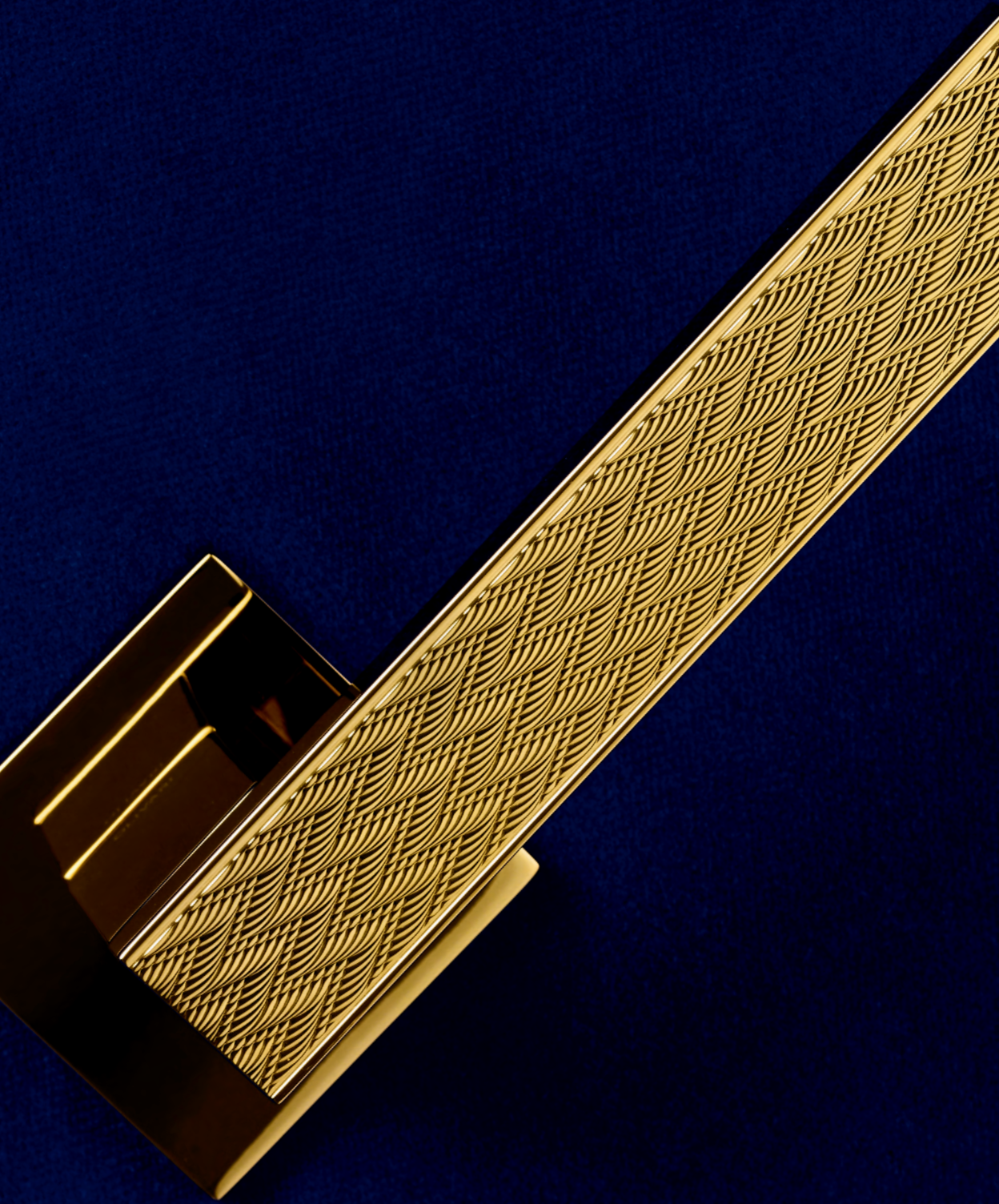
diana
damier

damier

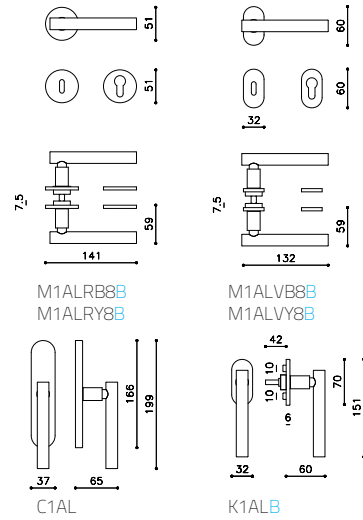
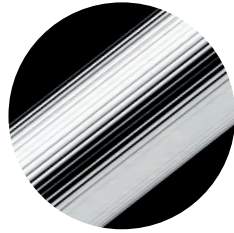


diana
chevron





atena ligne



M1ALRB8B
M1ALRY8B

M1ALVB8B
M1ALVY8B

C1AL

K1ALB

ottone/brass

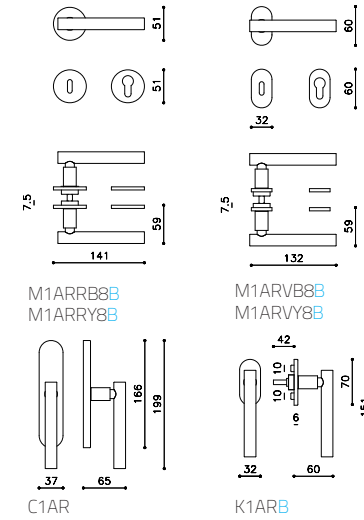


CR cromato/chrome



ZL superoro lucido/supergold bright

atena rank



M1ARRB8B
M1ARRY8B

M1ARVB8B
M1ARVY8B

C1AR

K1ARB

ottone/brass

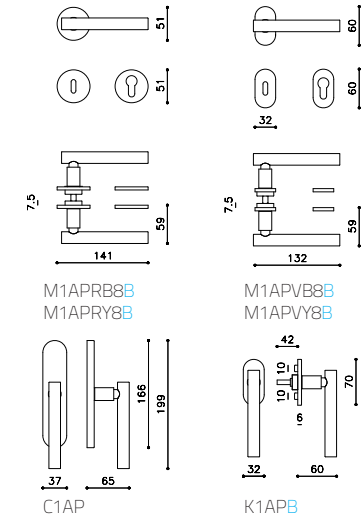
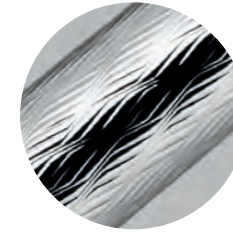


CR cromato/chrome



ZL superoro lucido/supergold bright

atena panier



M1APRB8B
M1APRY8B

M1APVB8B
M1APVY8B

C1AP

K1APB

ottone/brass

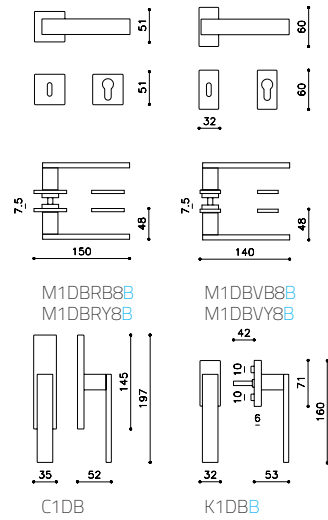
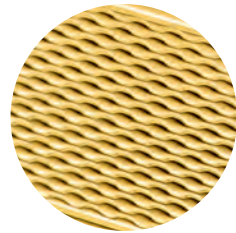


CR cromato/chrome



ZL superoro lucido/supergold bright

diana
barley



ottone/brass

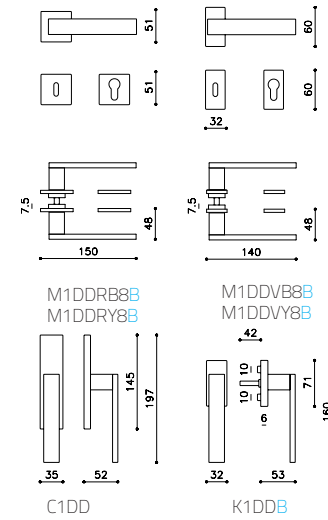
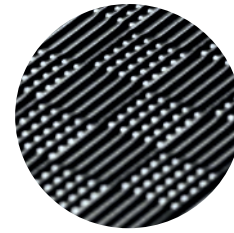


CR cromato/chrome



ZL superoro lucido/supergold bright

diana
damier



ottone/brass

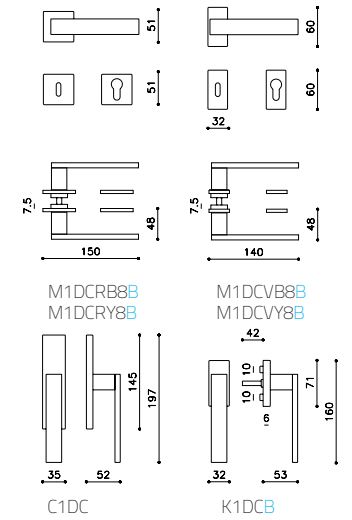


CR cromato/chrome



ZL superoro lucido/supergold bright

diana
chevron



ottone/brass



CR cromato/chrome



ZL superoro lucido/supergold bright

Concept and Graphic

Marco Strina

Text

Francesca Picchi

Photo

BHM studio

Translation

C. L. L. Murray

Press Office

Clara Buoncristiani

Pre press

Up studio_Milano

Printed in Italy

Galli Thierry_Milano 2016

Thanks to

Alejandro Espinosa Caballero

Cuoium srl

Betti Sperandeo

Olivari B. spa

Via Giacomo Matteotti, 140
28021 Borgomanero NO Italy

T +39 0322 835080

F +39 0322 846484

olivari@olivari.it

www.olivari.it





olivari.it