

# U-TOPIC

Modul pro automatické  
zamykání



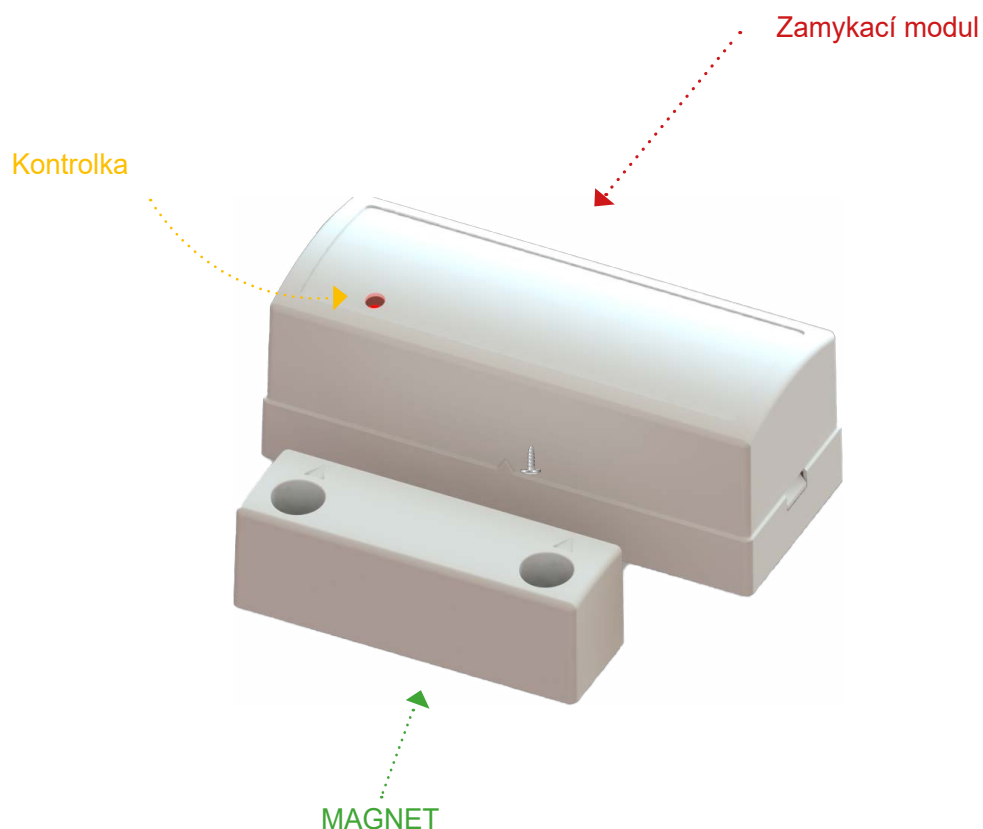
## Obsah

1 Modul automatického zamykání.....	2
2 Rozsah dodávky .....	2
3 Montáž .....	3
4 Funkce modulu automatického zamykání .....	4
6 Spojení modulu automatického zamykání s inteligentním zámkem .....	5
7 Zamykání dveří .....	6



Obsah dodávky

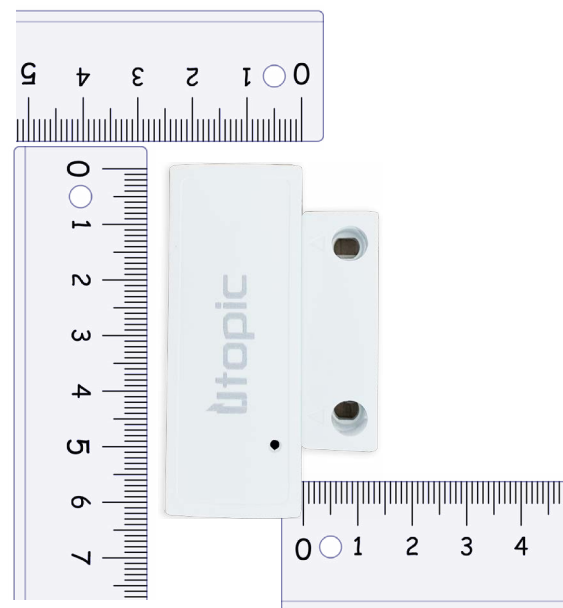
## 1. Zamykací modul



Obsah dodávky

## 2. Obsah dodávky

- 1 automatický modul (2,4 x 6,4 x 2,2 cm / š x d x h )
- 1 magnet (1,4 x 4,5 x 1,4 cm )
- 1 x 3.6V lithium battery 1/2 AA
- Oboustranná lepící páska





### 3. Montáž automatického zamykacího modulu

- Modul je připevněn k rámu dveří pomocí oboustranné lepicí pásky.
- Magnet je připevněn na dveře pomocí oboustranné lepicí pásky.
- Ujistěte se, že magnet a modul jsou upevněny uprostřed sebe a že při zavřených dveřích tvoří jeden celek (viz obrázek vpravo).
- Nezáleží na tom, zda obě součásti zarovnáte na horní nebo dolní část dveří zavíraných na tupu (= v jedné rovině se stěnou/povrchem).



Modul a magnet musí být montovány na osu středu!



Magnet a modul mohou být montovány dolů...

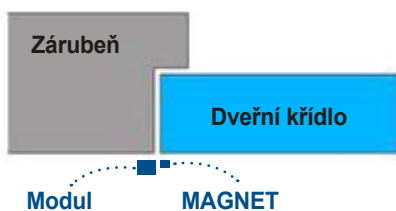


... nebo na horní část dveří

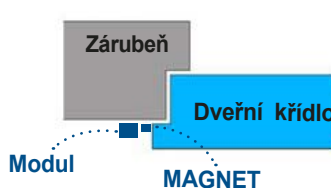


- U falcovaných dveří spočívá dveřní křídlo na rámu. V tomto případě musí být modul namontován na rám dveří a magnet musí být namontován na vnější straně dveřního křídla.

#### Bezfalové dveře



#### Falcové dveře





## 4. Jaká je funkce automatického zamykacího modulu?

Modul automatického zamykání je příslušenství pro motorovou vložku Ütopic, které automaticky uzamkne dveře 5 sekund po zavření. Tím je zajištěna mnohem vyšší úroveň bezpečnosti.

Magnet je vždy namontován na dveřním křídle, zatímco modul Auto Locking Module je namontován na rámu dveří. Jakmile se dveře zavřou, musí být obě součásti v jedné rovině a vzájemně vycentrované. V opačném případě se obvod přeruší a systém nemusí fungovat!

Jakmile se dveře zavřou, obě součásti se vzájemně setkají. Modul automatického zamykání vyšle po 5 sekundách rádiový signál do ÜTopic s příkazem k uzamčení dveří. Tím se pak dveře zcela zavřou.



Jakmile jsou dveře zavřené a modul a magnet stojí proti sobě, modul vyšle do zařízení ÜTopic rádiový signál s příkazem k uzamčení dveří.



Zámek ÜTopic uzamkne dveře kompletně

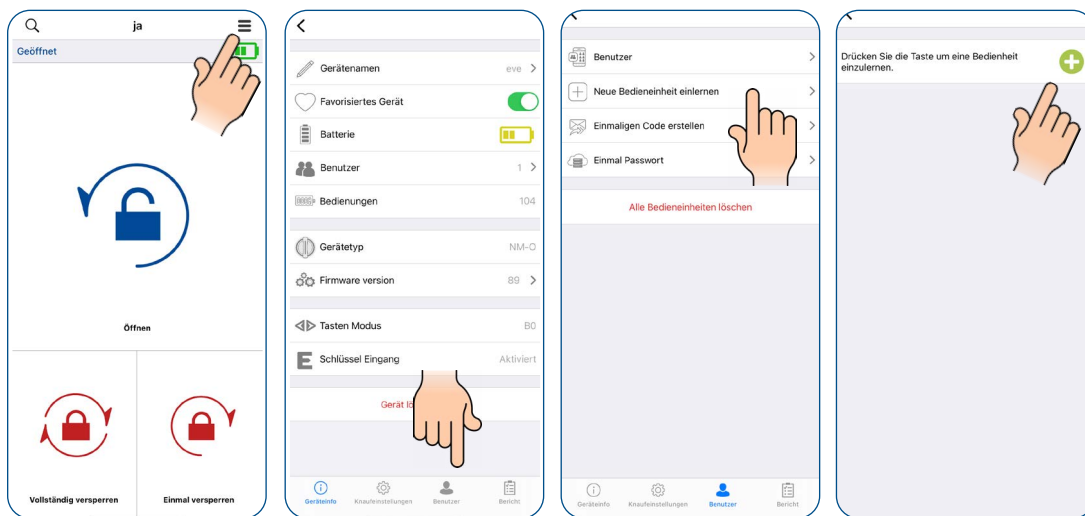




## 5 Párování modulu s ÜTOPIC zámekem

- Pro spárování modulu automatického zamykání se zařízením Smartlock ÜTopic a aplikací APP postupujte následovně (instalace a spárování zařízení ÜTOPIC s aplikací APP v mobilu již musí proběhnout před instalací modulu! Pokud tomu tak není, postupujte nejprve podle pokynů v návodu k obsluze ÜTOPIC!):

Postup instalace v aplikaci na mobilu



Otevřete aplikaci ÜTOPIC APP, spárujte ji se zámekem Smartlock a klikněte na nabídku v pravém horním rohu (3 řádky).

Potom klikněte na tlačítko uživatele

Poté vyberte "Načíst nového uživatele/zařízení"

Klikněte na zelené plus. ÜTOPIC vydá dlouhý tón a vstoupí do režimu hledání (diody blikají dokola)

- Nyní vezměte automatický modul do ruky



Odeberte magnet od modulu na alespoň 3 vteřiny

Poté přiložte magnet k modulu

Kontrolka LED začne blikat po 5 sekundách. Jakmile uslyšíte několik výstražných tónů, jsou modul Smart Lock ÜTopic a modul automatického zamykání úspěšně spárovány.



## 6 Zamykání dveří



Zavřete dveře

Po 5 vteřinách se dveře automaticky zamknou