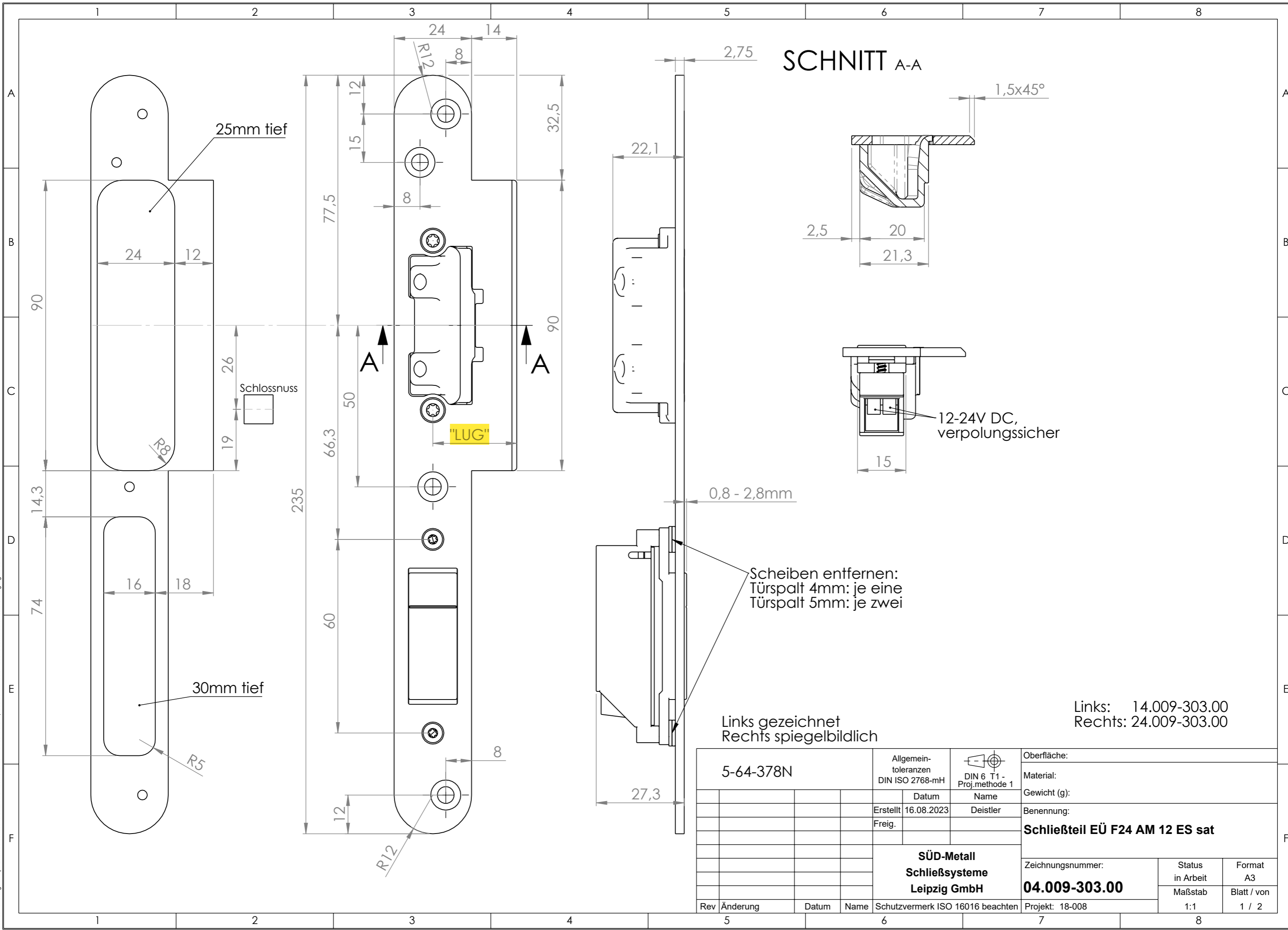
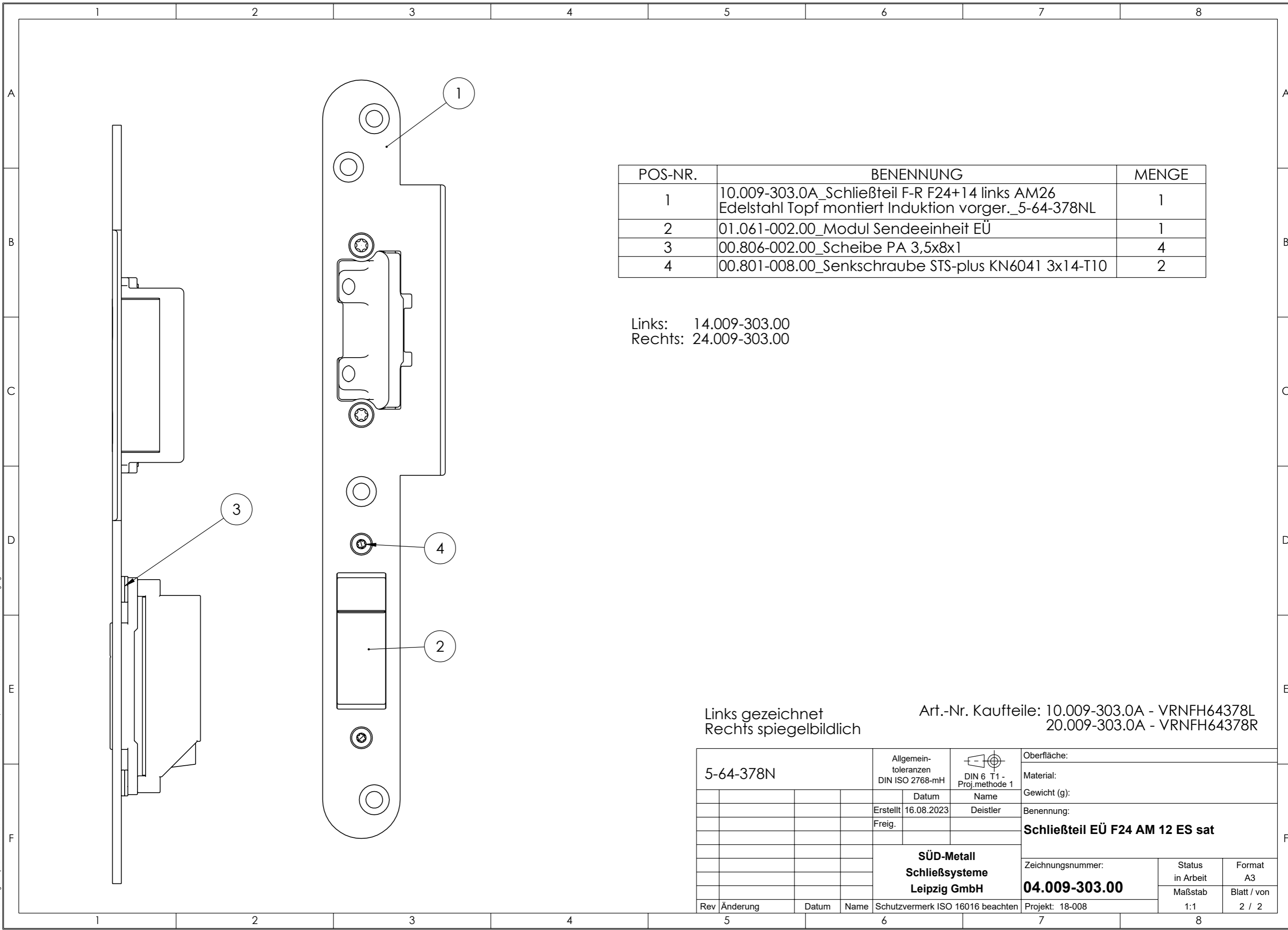


Weitergabe sowie Vervielfältigung dieses Dokuments, Verwertung und Mitteilung seines Inhalts sind verboten, soweit nicht ausdrücklich gestattet. Zuwiderhandlungen verpflichten zu Schadenersatz. Alle Rechte für den Fall der Patent-, Gebrauchsmuster- oder Geschmacksmarkenverletzung vorbehalten.



| | | | | | | | |
|------------------|----------|-------|------|---|--------------------------------------|----------------------|----------------------|
| 5-64-378N | | | | Allgemein- toleranzen DIN ISO 2768-mH | DIN 6 T1 - Proj.methode 1 | Oberfläche: | |
| | | | | Datum | Name | Material: | |
| | | | | Erstellt 16.08.2023 | Deistler | Gewicht (g): | |
| | | | | Freig. | | Benennung: | |
| | | | | Schließteil EÜ F24 AM 12 ES sat | | | |
| | | | | SÜD-Metall Schließsysteme Leipzig GmbH | | Zeichnungsnummer: | |
| | | | | | | 04.009-303.00 | |
| Rev | Änderung | Datum | Name | Schutzvermerk ISO 16016 beachten | | Projekt: 18-008 | Status in Arbeit |
| | | | | | | Maßstab | Format A3 |
| | | | | | | 1:1 | Blatt / von 1 / 2 |

Weitergabe sowie Vervielfältigung dieses Dokuments, Verwertung und Mitteilung seines Inhalts sind verboten, soweit nicht ausdrücklich gestattet. Zuwiderhandlungen verpflichten zu Schadenersatz. Alle Rechte für den Fall der Patent-, Gebrauchsmuster- oder Geschmacksunterzeichnung vorbehalten.



| POS-NR. | BENENNUNG | MENGE |
|---------|---|-------|
| 1 | 10.009-303.0A_Schließteil F-R F24+14 links AM26 Edelstahl Topf montiert Induktion vorger._5-64-378NL | 1 |
| 2 | 01.061-002.00_Modul Sendeeinheit EÜ | 1 |
| 3 | 00.806-002.00_Scheibe PA 3,5x8x1 | 4 |
| 4 | 00.801-008.00_Senkschraube STS-plus KN6041 3x14-T10 | 2 |

Links: 14.009-303.00
Rechts: 24.009-303.00

Links gezeichnet
Rechts spiegelbildlich

Art.-Nr. Kaufteile: 10.009-303.0A - VRNFH64378L
20.009-303.0A - VRNFH64378R

| | | | | | | | | |
|-----------|----------|-------|------|---|------------------------------|--------------|--|-------|
| 5-64-378N | | | | Allgemein- toleranzen DIN ISO 2768-mH | DIN 6 T1 - Proj.methode 1 | Oberfläche: | | |
| | | | | Datum | Name | Material: | | |
| | | | | Erstellt 16.08.2023 | Deistler | Gewicht (g): | | |
| | | | | Freig. | | Benennung: | | |
| | | | | SÜD-Metall Schließsysteme Leipzig GmbH | | | Schließteil EÜ F24 AM 12 ES sat | |
| | | | | | | | Zeichnungsnummer: | |
| | | | | 04.009-303.00 | | | Projekt: 18-008 | |
| | | | | | | | Maßstab | |
| Rev | Änderung | Datum | Name | Schutzvermerk ISO 16016 beachten | | 1:1 | | 2 / 2 |